

铜陵有色金属集团股份有限公司  
安庆铜矿马头山矿体东部矿段开采工程  
水土保持监测季度报告表

(2015 年第 1 季度)

建设单位：铜陵有色金属集团股份有限公司安庆铜矿

监测单位：安庆华地信息技术服务有限公司

2015 年 3 月

# 生产建设项目水土保持监测季度报告表

监测时段：2015年1月1日至2015年3月31日

项目名称	铜陵有色金属集团股份有限公司安庆铜矿马头山矿体东部矿段开采工程				
建设单位 联系人 及电话	铜陵有色金属集团股份有 限公司安庆铜矿 赵军/0556-5595278	监测项目负责人（签字）：  2015年 3 月 31 日	生产建设单位（盖章）：  2015年 3 月 31 日		
填表人 及电话	唐共地/17709660001				
主体工程进度	采选矿工业场地区：-580m中段：放矿硐室开挖结束，铲运机 维修硐室开挖结束，采取变电所维护结束；-400m中段、-460m 中段改建工作结束。 施工生产生活区：本季度无扰动。 废石堆场区：本季度土地整治扰动1.82hm <sup>2</sup> 。 本季度工程形象进度达主体工程93%。				
指标	设计总量	本季度	累计		
			数量	备注	
扰动土 地面积 (hm <sup>2</sup> )	合计	90.9	1.82	90.9	
	采选矿工业场地区	34.03	0.00	34.03	前期已 建
	办公生活区	1.04	0.00	1.04	前期已 建
	施工生产生活区	1.09	0.00	1.09	前期已 建，本 次改造
	废石堆场区	3.72	1.82	3.72	前期已 建，本 次改造
	尾矿库区	46.08	0.00	46.08	前期已 建
	尾砂输送管线区	0.60	0.00	0.60	前期已 建
	场外道路区	4.34	0.00	4.34	前期已 建
弃土 (石、 渣)量 (万m <sup>3</sup> )	合计	0.00	0.00	0.00	
	采选矿工业场地区	0.00	0.00	0.00	
	废石堆场区	0.00	0.00	0.00	

	施工生产生活区	0.00	0.00	0.00
挖方、填方量(万m <sup>3</sup> )	合计	开挖: 5.75; 回填: 5.75	开挖: 0.77; 回填: 1.25	开挖: 5.75; 回填: 5.75
	采选矿工业场地区	开挖: 3.60; 回填: 3.60	开挖: 0.60; 回填: 0.60	开挖: 3.60; 回填: 3.60
	废石堆场区	开挖: 2.15; 回填: 2.15	开挖: 0.17; 回填: 0.65	开挖: 2.15; 回填: 2.15
损坏水土保持设施数量 (hm <sup>2</sup> )		90.9	0.00	86.09
水土保持进度	工程措施	见附表1		
	植物措施	见附表2		
	临时措施	见附表3		
水土流失影响因子	降雨量 (mm)		1月份35.8, 2月份162.6, 3月份79.5。	
	最大24小时降雨 (mm)		33.8	
水土流失量 (t)		97.1	17.5	83.8
水土流失灾害事件		无		
存在问题与建议	<p>存在问题:</p> <p>本工程已完工多年, 查阅施工资料和现场调查, 项目基建期无水土流失危害事件发生, 水土保持措施落实较好。</p> <p>建议: 无</p>			

附表1 水土保持工程措施进度表

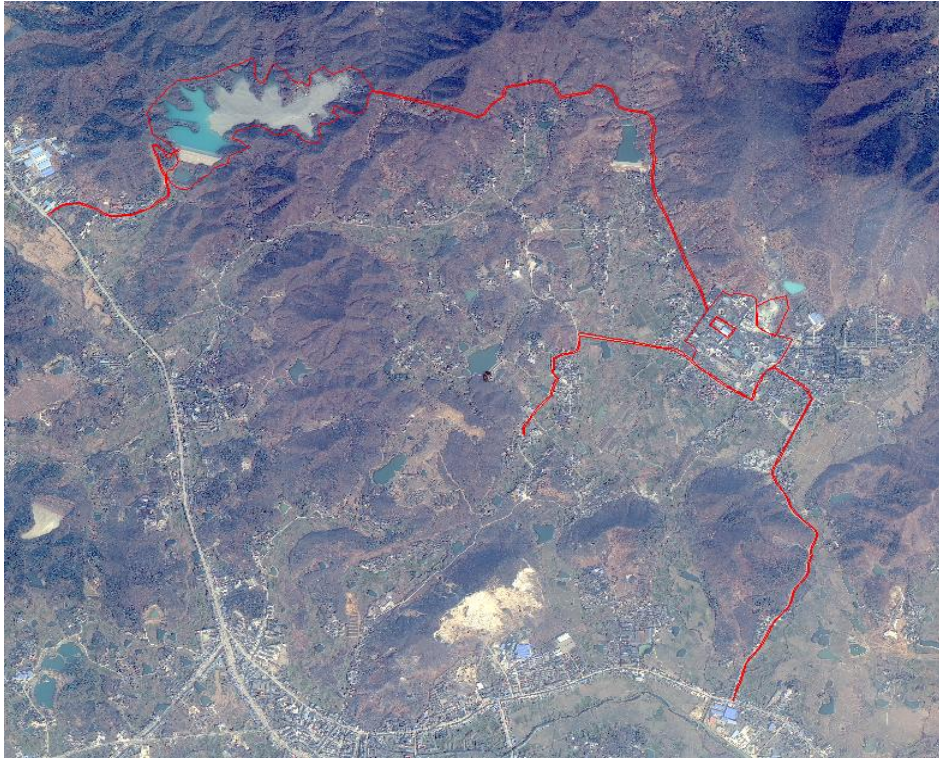
项目分区	措施名称	单位	设计总量	本季度	累计	备注
采选矿工业场地区	浆砌石排水沟	m	2562	0	2562	前期已建
	混凝土排水沟	m	515	0	515	前期已建
	砖砌沉砂池	座	6	0	6	前期已建
办公生活区	砖砌沉砂池	座	3	0	3	前期已建
施工生产生活区	雨水井	座	1	0	1	
废石堆场区	表土剥离	万 m <sup>3</sup>	0.48	0	0.48	
	表土回覆	万 m <sup>3</sup>	0.48	0.48	0.48	
	混凝土排水沟	m	300	0	300	
	土地整治	hm <sup>2</sup>	1.82	1.82	1.82	
	砖砌挡墙	m	102	0	102	
尾矿库区	干砌块石护坡	m <sup>2</sup>	18417	0	18417	前期已建
	浆砌石排水沟	m	171.65	0	171.65	前期已建
尾砂输送管线区	浆砌石排水沟	m	120	0	120	前期已建
场外道路区	浆砌石排水沟	m	280	0	280	前期已建
	浆砌石挡墙	m	320	0	320	前期已建

附表2 水土保持植物措施进度表

项目分区	工程名称	单位	设计总量	本季度	累计	备注
采选矿工业场地区	乔木	株	4862	0	4862	前期已建
	灌木	株	15000	0	15000	前期已建
	狗牙根、高羊茅植草	hm <sup>2</sup>	4.60	0	4.60	前期已建
办公生活区	乔木	株	90	0	90	前期已建
	灌木	株	230	0	230	前期已建
	狗牙根、高羊茅植草	hm <sup>2</sup>	0.11	0	0.11	前期已建
施工生产生活区	草籽绿化	hm <sup>2</sup>	0.12			
废石堆场区	乔木香樟	株	11			
	狗牙根草籽	hm <sup>2</sup>	1.7			
尾砂输送管线区	香樟	株	1200	0	1200	前期已建
场外道路区	香樟	株	800	0	800	前期已建

附表3 水土保持临时措施进度表

项目分区	工程名称	单位	设计总量	本季度	累计	备注
废石堆场区	彩条布苫盖	m <sup>2</sup>	300	0	300	



项目区卫星遥感影像图（2015年1月）



项目区卫星遥感影像图（2015年3月）